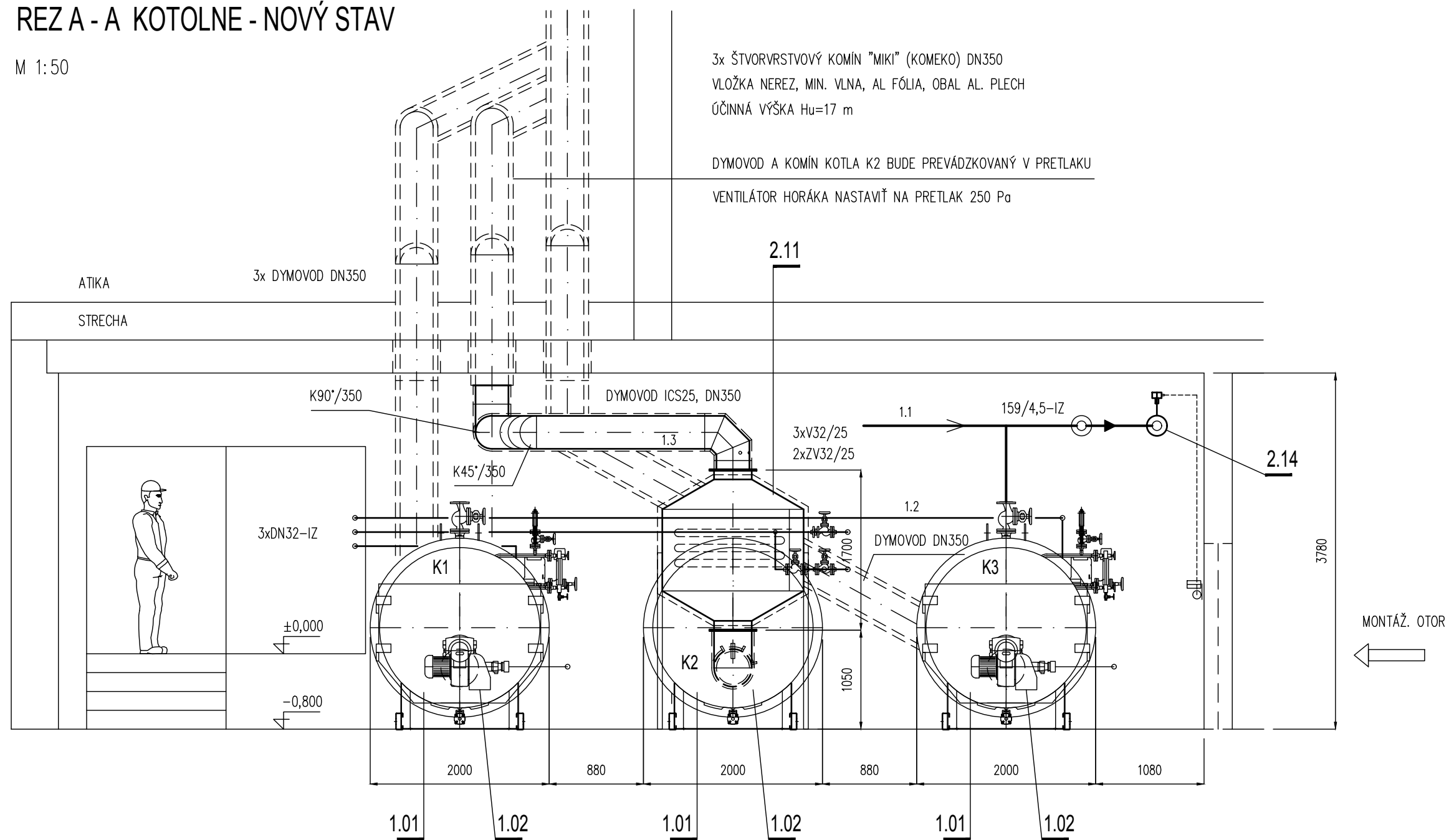


# REZ A - A KOTOLNE - NOVÝ STAV

M 1:50



POZÍCIE: VIĎ VÝKRES Č.1,3

POZNÁMKA: PLYNOFIKÁCIA KOTLA K2 -VIĎ DIEL PLYN

VÝŠKOVE USPORIADANIE ROZVODOV BUDE UPRESNENÉ POČAS REALIZÁCIE

SPALINOVÝ EKONOMIZÉR JE ATYPICKÝ - UVEDENÉ SÚ MAXIMÁLNE STAVEBNÉ ROZMERY  $E_k$ , TVAR  $E_k$  JE ORIENTAČNÝ

PROJEKTOVÁ DOKUMENTÁCIA PRE REALIZÁCIU STAVBY

VYPRACOVAL :	KRESLIL:	ZODPOVEDNÝ PROJEKTANT:	ING. JÁN ŠLOSÁR SLOVENSKÁ 47 080 01 PREŠOV	
ING. JÁN ŠLOSÁR		ING. JÁN ŠLOSÁR		
INVESTOR:	TATRASVIT SVIT-SOCKS, a.s., MIEROVÁ 1, 059 21 SVIT		DÁTUM :	12/2017
STAVBA :	TATRASVIT SVIT - SOCKS, a.s. ZVÝŠENIE ÚČINNOSTI A HOSPODÁRNOSTI KOTLA K2		FORMÁT:	2xA4
OBJEKT :	PS 01.1 - PARNÁ KOTOLŇA		STUPEŇ :	DRS
MIESTO STAVBY:	MIEROVÁ 1, 059 21 SVIT		Č. ZÁKAZKY:	01112017
DIEL:	TECH - TECHNOLÓGIA		KOTOVANÉ	MM
OBSAH :	REZ A - A KOTOLNE - NOVÝ STAV		MIERKA:	1:50
			ČASŤ:	E
			Č.PRÍLOHY:	4